

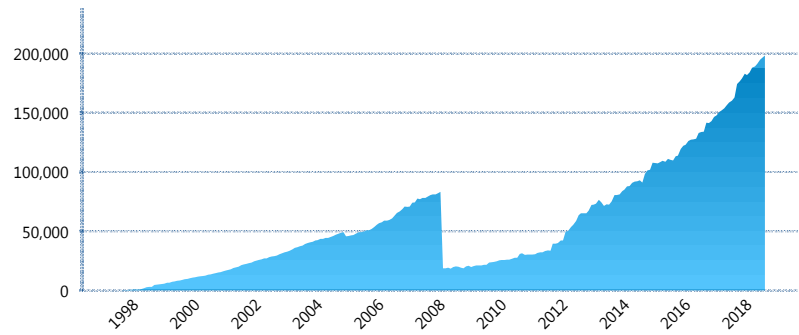
I. INFORMACIÓN FINANCIERA

I) Detalles del Fondo

Detalles del Fondo	
Razón Social	Fondo Profuturo SB2, S.A. de C.V., Siefore
Inicio de Operaciones	30/01/1998
Tipo de Fondo	Básica
Clave Bolsa	PROF-B2
Activos Administrados *	198,432
ISIN	MX54PR3C0021
Comisión Anual	1.02%
Administrador	Profuturo Afore, S.A. de C.V.
Director General	Lic. Arturo García Rodríguez
Presidente del Consejo	Alberto Baillères González

Activos Administrados *

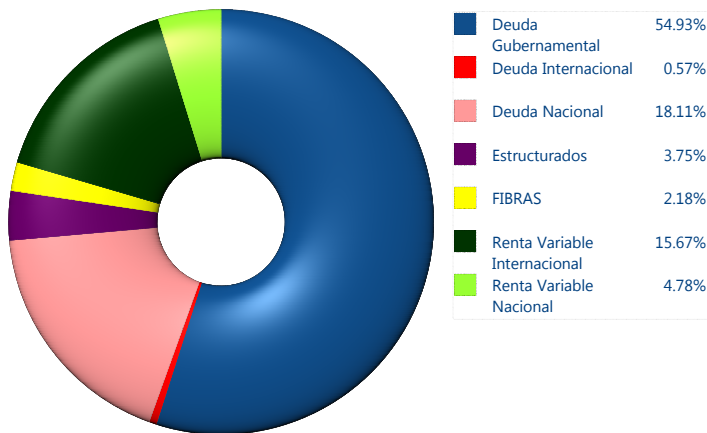
\$198,432



*Cifras en millones de pesos

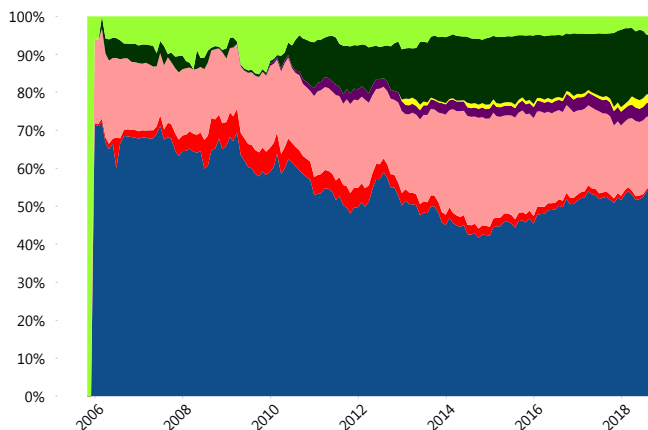
Contiene el efecto de fusiones, cortes transversales y transferencias por edad. Para mayor información consultar: <http://www.consar.gob.mx/gobmx/Aplicativo/Factsheets/EC/ECSAR.pdf>

II) Inversiones



Tipo de Instrumento		Profuturo (SB2)	Sistema Básicas 2**
Renta Variable Nacional	Renta Variable Nacional	4.78%	6.62%
	Total	4.78%	6.62%
Renta Variable Internacional	Renta Variable Internacional	15.67%	12.57%
	Total	15.67%	12.57%
Mercancías	Mercancías	0.00%	0.24%
	Total	0.00%	0.24%
FIBRAS	FIBRAS	2.18%	3.06%
	Total	2.18%	3.06%
Estructurados	Estructurados	3.75%	5.42%
	Total	3.75%	5.42%
Deuda Nacional	Aerolíneas	0.00%	0.00%
	Alimentos	0.92%	0.83%
	Automotriz	0.00%	0.15%
	Banca de Desarrollo	3.42%	1.63%
	Bancario	1.35%	1.13%
	Bebidas	1.05%	0.64%
	Cemento	0.00%	0.03%
	Centros Comerciales	0.00%	0.06%
	Consumo	0.31%	0.28%
	Deuda CP	0.00%	0.00%
	Empresas Productivas del Estado	3.68%	2.98%
	Estados	0.22%	0.47%
	Europesos	0.27%	3.15%
	Grupos Industriales	0.33%	0.56%
	Infraestructura	1.17%	3.84%
	Inmobiliario	0.00%	0.05%
	OTROS	1.46%	0.96%
	Papel	0.08%	0.10%
	Serv. Financieros	0.20%	0.42%
	Siderurgica	0.00%	0.00%
Telecom	1.98%	1.24%	
Transporte	0.46%	0.55%	
Vivienda	1.21%	1.56%	
Total	18.11%	20.66%	
Deuda Internacional	Deuda Internacional	0.57%	0.67%
	Total	0.57%	0.67%
Deuda Gubernamental	BONDESD	4.26%	1.09%
	BONOS	5.14%	12.52%
	BPA182	0.00%	0.08%
	BPAS	0.00%	0.05%
	CBIC	1.82%	3.74%
	CETES	12.45%	4.74%
	REPORTO	0.00%	1.78%
	UDIBONO	31.26%	26.10%
	UMS	0.00%	0.67%
	Total	54.93%	50.76%
Total	100.00%	100.00%	

Evolución de Inversiones



**Considera las inversiones de todo el grupo de SIEFORES Básicas 2 Cifras al cierre de septiembre de 2018

III) Desempeño

Rendimiento Bolsa

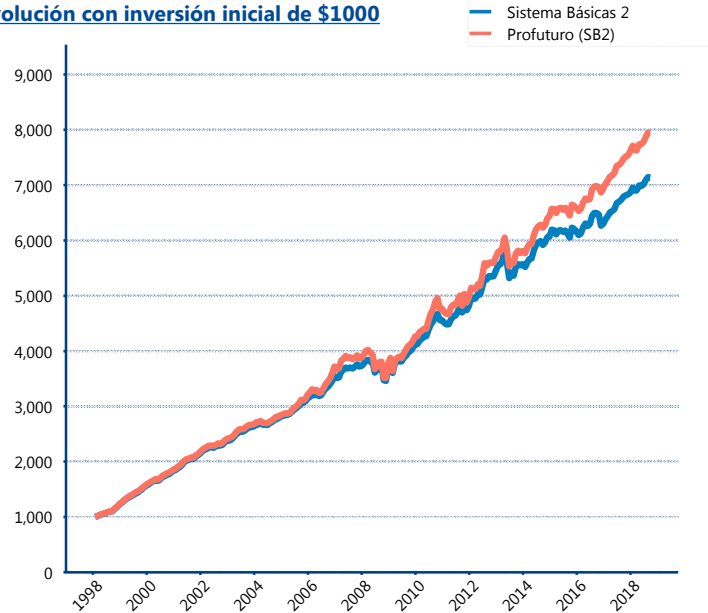
Tipo	Profuturo (SB2)	Sistema Básicas 2
1 año	6.27%	5.12%
2 años	6.77%	4.89%
3 años	6.92%	5.45%
5 años	6.54%	5.18%
Histórico	10.75%	10.15%

Indicador de Rendimiento Neto

Siefore	IRN %
Profuturo (SB2)	6.12%
Coppel (SB2)	5.68%
SURA (SB2)	4.91%
Citibanamex (SB2)	4.90%
Azteca (SB2)	4.83%
Inbursa (SB2)	4.81%
Principal (SB2)	4.59%
PensionISSSTE (SB2)	4.40%
XXI-Banorte (SB2)	4.23%
Invercap (SB2)	3.72%

Promedio Simple	4.82 %
Promedio Ponderado	4.84 %

Evolución con inversión inicial de \$1000



Construido con el precio de la Siefore registrado en la Bolsa Mexicana de Valores

IV) Medidas de sensibilidad y riesgos

Evolución del Plazo Promedio Ponderado

